

# Panasonic

パナソニック史上、  
最小・最軽量\*で  
パワフルな連続技。



**P** series

# EXENNA





# 速く、美しく、 プロの極意。

現場におけるあらゆる難所の仕上げやタフな連続作業を、より速く、より美しく。

「EXENA (エグゼナ)」は職人たちのこだわりや想い、  
そのひとつひとつに寄り添ってきた先端技術の結晶。  
世の中の人々が笑顔で安心して暮らせる日常をつくる、  
真のプロフェッショナルたちの使命と誇りを支えていく。

直感操作の  
極みへ。

**P** series

手と一体になったような意のままの操作性で  
これまでにない作業効率を実現。  
プロフェッショナルたちの圧倒的なパフォーマンスを引き出す  
最高峰シリーズ。



充電インパクトドライバー EZ1PD1



充電ドリルドライバー EZ1DD1

# パワフルな連続作業を可能にする 軽量コンパクト・ドリルドライバー



01

パナソニック史上、  
最小・最軽量<sup>※1</sup>で  
取り回しラクラク

ヘッドサイズ

質量

**160** **1.85**  
mm kg<sup>※2</sup>

(当社従来品比<sup>※3</sup>) (当社従来品比<sup>※3</sup>)  
-29mm -150g

02 穴あけスピードが速く、  
連続作業に強い

03 切粉切りも、タップさらいも簡単  
進化したタップモード

04 M5,M6,M8機械ネジ締め作業時に  
最適な電子クラッチ

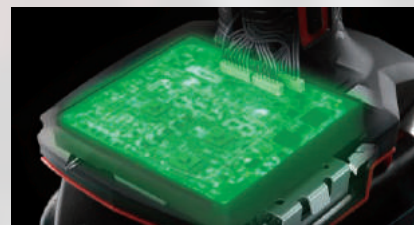
※1 当社の充電ドリルドライバー18Vクラスにおいて  
2021年6月1日時点、当社調べ  
※2 18V5.0Ah電池パック装着時  
※3 従来品EZ74A3 18V5.0Ah電池パック装着時比

EZ1DD1  
原寸大

その手に、知能を宿す

## +BRAIN

ベクトル制御技術を搭載。高性能マイコンと当社独自のアルゴリズムで、常に動作をセンシング。リアルタイムでモーターのスピード・パワーを最適コントロール。





# 01 パナソニック史上、 最小・最軽量<sup>※1</sup>で取り回しラクラク



パナソニック史上、最小<sup>※1</sup>のヘッドサイズ160mm。  
内寸の短い箇所での電線管通し穴の穴あけ作業時の取り回しラクラク。

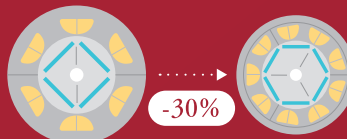
## 最小・最軽量<sup>※1</sup>を実現した技術

### 高密度ブラシレスモーター

before (当社従来品)

after (新商品)

独自の新機構により従来比  
30%小型化を実現。  
トルクや回転速度を向上  
させることで小型でもパワー  
そのまま。



### 電子クラッチ

### +BRAIN



トルク調整を電子制御で  
行うことで、従来のメカ  
クラッチ機構を省略。全長  
を29mm短縮し、小型化  
を実現。

# 02 穴あけスピードが速く、 連続作業に強い

### +BRAIN

木工大径穴あけ時に、  
Highモードでスピーディな連続作業が可能。  
フル充電時の作業量もアップ

幅広い作業レンジで、  
作業スピード・作業量アップ



●米松Φ27×40mm、穴あけ作業時の比較

作業スピード 約10%UP



作業量 約15%UP



●米松Φ27×120mm、穴あけ作業相当の比較

連続作業量 約15%UP



左上/Φ33mm金工ホールソー穴あけ  
選べる回転数で、SUS穴あけ作業で  
美しい仕上がり  
右上/Φ80mmサイディングコア穴あけ  
別売補助ハンドルを装着して安定した作業  
左下/Φ35mm木工キリ穴あけ  
作業スピード・作業量アップ

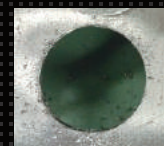
上限回転数設定で美しい仕上がり。  
金工ホールソーの刃先の消耗を軽減し、より繊細な穴あけが可能

4種類から選べる回転数(回転/分) ※18V時

表示	Low	High
F	530	1,800
H3	300	1,000
H2	200	670
H1	150	500



回転数設定なしで  
あけた例



回転数設定機能で  
あけた例

# 03 切粉切りもタップさらいも簡単 進化したタップモード



下穴へのタップ加工時の切粉切り便利な「AUTO切粉切り用」を新たに搭載。当社EZ74A3同様の正転・逆転切替の「タップさらい用」のモードも搭載。選択して使用可能です。

## トリガー操作で正転・逆転を自動切換

タップ作業時、トリガー操作ON/OFFのみで正転・逆転の切替が可能。  
切粉切り作業・タップさらい作業がスムーズにできます。

### AUTO切粉切り用 NEW

トルク/回転数	ON 正転	OFF 離すと停止	ON 約半回転逆転し停止
モード ネジ締め 穴あけ タップ			
18V使用時	Low	High	
回転/分	300	500	
	タップ加工	長い切粉がたまる	切粉を切断・排出

※切粉切り作業後は「逆転レバー」に切り替えて抜いてください。

### タップさらい用

正転逆転を自動で切り替え

トルク/回転数	ON 正転	OFF 離すと停止	ON 逆転
モード ネジ締め 穴あけ タップ			
18V使用時	Low	High	
設定	F,L1~L9	F,L1~L9	
回転/分	20~530	70~1,800	
	タップさらい加工	タップさらい加工で貫通	タップさらい完了

### ●タップ立て能力

鉄(厚さ10mmの時):M4~M8

アルミ(厚さ10mmの時):M4~M10

# 04 M5,M6,M8機械ネジ締め作業時に 最適な電子クラッチ



## 状態表示ランプで締付をお知らせ

締付完了時、約2秒間緑色に点灯し、正常な締付を  
目視で確認することができます。



## 作業や部材に応じた締付トルク設定が可能

締付作業時に、「回転数」・「トルク段数」の設定を組み  
合わせて、締付力をコントロール。高速回転での焼き付き  
や部材の破損を防ぐ。

	Low	High
締付トルク 範囲	約3~18N・m	約3~8N・m
電子 クラッチ	回転数 (回転/分) 20~530 F,L1~L9 (10段階)	70~1,800 F,L1~L9 (10段階)
トルク段数	1~40 (40段階)	1~20 (20段階)

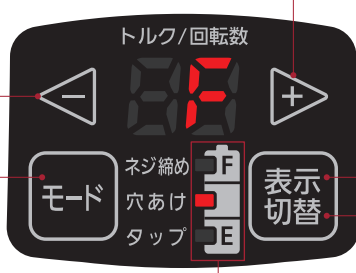
18V使用時

## 《操作パネルの説明》

トルク/回転数の調整  
用途の設定

### モード

「ネジ締め」「穴あけ」「タップ」  
3つのモードを切替



### 表示切替

ネジ締め:トルク/回転数  
タップ:トルク/用途・回転数

「長押し」で  
電池残量の状態を表示



+BRAIN



## 幅広い作業レンジ

φ80mmのサイディングコアドリル穴あけ作業からM5の機械ネジの締付まで、あらゆる業種の幅広い作業レンジに対応。※18V時

### サイディング



~φ65(High)  
~φ80(Low)

18V時のみ

### 金工ホールソー



~φ21(High)  
~φ33(Low)

### 金工



~φ10(High)  
~φ13(Low)

### 木工



~φ21(High)  
~φ38\*(Low)

### 木ネジ



~φ4.2(High)  
~φ8\*(Low)

### テクス



~M6

### 機械ネジ



M5~M8

## Dual 18V電池セット品

### 5.0Ah電池(2個付)

EZ1DD1J18D-B(黒) 549980 524718  
POS 4549980 524718 4

EZ1DD1J18D-R(赤) 549980 524725  
POS 4549980 524725 4

希望小売価格 **79,900円**(税抜)

### 3.0Ah電池(2個付)

EZ1DD1N18D-B(黒) 549980 524732  
POS 4549980 524732 4

EZ1DD1N18D-R(赤) 549980 524749  
POS 4549980 524749 4

希望小売価格 **74,900円**(税抜)

## Dual 14.4V電池セット品

### 5.0Ah電池(2個付)

EZ1DD1J14D-B(黒) 549980 524695  
POS 4549980 524695 4

EZ1DD1J14D-R(赤) 549980 524701  
POS 4549980 524701 4

希望小売価格 **77,900円**(税抜)

## Dual 本体のみ

### ケース・充電器・電池パックは別売

EZ1DD1X-B(黒) 549980 524756  
POS 4549980 524756 4

EZ1DD1X-R(赤) 549980 524763  
POS 4549980 524763 4

希望小売価格 **36,700円**(税抜)



予備ビットの  
収納スペースを確保

本体底部の内側に、65mmビットを2本(左右各1本)収納可能。



EZ1DD1J18D-B(黒)



EZ1DD1J18D-R(赤)

### 仕様

チャック	キイレスタック方式(φ1.5~φ13mm)				
最大締付トルク (弾性体締付トルク)	《18V》 高速:約12N・m、低速:約31N・m 《14.4V》 高速:約10N・m、低速:約29N・m 《剛性体締付トルク》の場合《18V》低速:約50N・m、《14.4V》低速:約40N・m				
回転数	《18V》 高速:70~1,800回転/分、低速:20~530回転/分 《14.4V》 高速:70~1,450回転/分、低速:20~430回転/分				
クラッチ作動トルク	《18V》 高速:約3~8N・m、低速:約3~18N・m 《14.4V》 高速:約3~7N・m、低速:約3~17N・m				
LEDライト	スイッチ連動				
本体寸法/質量	《18V 5.0Ah》 全長160×全高253×幅66 mm/1.85kg 《18V 3.0Ah》 全長160×全高237×幅66 mm/1.65kg 《14.4V 5.0Ah》 全長160×全高245×幅66 mm/1.75kg				
能力 (目安・フル充電で)	穴あけ	《Highモード》ホールソーSPC(φ21×1.6 mm)	18V 5.0Ah	18V 3.0Ah	14.4V 5.0Ah
		《Highモード》木工・米松(φ15×120 mm)	約260穴	約180穴	約180穴
		《Highモード》木工・米松(φ21×120 mm)	約160穴	約95穴	約110穴
		《Highモード》ウディングコアドリル(φ65×窯業系サイディング材16 mm+合板12 mm)	約45穴	約30穴	—
	ネジ締め	《Lowモード》コーチネジ・米松(φ6×80 mm)	約210本	約120本	—
		《Lowモード》コーチネジ・米松(φ8×80 mm)	約120本	約80本	—
《Highモード》テクスネジ・SPC(φ6×13 mm+板厚1.6 mm)		約760本	約450本	約500本	

■付属・別売品 ●:標準付属 ○:別売でご用意 注:電池パックの価格は1個の価格です。

品名	品番	EZ1DD1				希望小売価格
		J18D	N18D	J14D	X	
プラスチックケース	EZ9K03	●	●	●	○	4,600円(税抜)
急速充電器(リチウムイオン専用)	EZ0L81	●	●	●	○	15,000円(税抜)
電池パック 18V 5.0Ah(LJタイプ)	EZ9L54	● 2個付	○	○	○	24,800円(税抜)
電池パック 18V 3.0Ah(PNタイプ)	EZ9L53	○	● 2個付	○	○	19,800円(税抜)
電池パック 14.4V 5.0Ah(LJタイプ)	EZ9L48	○	○	● 2個付	○	21,800円(税抜)
補助ハンドル	EZ1DD1F7001	○	○	○	○	2,000円(税抜)

仕様・外観は変更することがありますのでご了承ください。

■色の品番は補修用部品です。

### 別売品



プラスチックケース  
EZ9K03 549980 523810  
POS 4549980 523810

希望小売価格 **4,600円**(税抜)  
W375×D122×H350(mm)

注)1. 表示ラベルは実物と異なる場合があります。  
2. 別売品をご購入の場合、表示ラベルは付属していません。

先端工具をキレイに収納

長いソケット、厚みのあるチャック、長短のビット、小さなネジ類など、大きさや形状に合わせた整理、収納が可能。



補助ハンドル  
EZ1DD1F7001  
希望小売価格  
**2,000円**(税抜)

## P series

業界最短ヘッド\*で  
自由自在の仕上げ技。



充電インパクトドライバー  
EZ1PD1 紹介動画

※国内電動工具メーカーの充電インパクトドライバー  
14.4V/18Vクラスにおいて、2021年6月1日時点、当社調べ

## P series

パナソニック史上、  
最小・最軽量\*で  
パワフルな連続技。



充電ドリルドライバー  
EZ1DD1 紹介動画

※当社の充電ドリルドライバー18Vクラスにおいて  
2021年6月1日時点、当社調べ

速く、美しく、  
プロの極意。

# EXENA

ブランドサイト



Instagramキャンペーン 実施中

アカウント名 @panasonic\_powertool

